

Dillon Hartmetall-Kurzwaffen-Matrizensätze

Kalibriermatrix aus Hartmetall mit Hartmetall-Innenkalibrierkern.

Die Dillon-Hartmetall-Matrizensätze für Kurzwaffen beinhalten eine Hartmetall-Kalibriermatrix, eine Setzmatrix und eine separate Crimpmatrix, eine Aufweitematrix gehört nicht zum Lieferumfang, da bei der Dillon 550, 650 und 1050 das Aufweiten zusammen mit dem Pulverfüllen in einem Arbeitsgang geschieht. Sollten Sie Dillon-Matrizensätze in einer Einstationen-Pressen benutzen, bitte separat eine Aufweitematrix bestellen.



Kaliber	Matrizensatz mit Taper-Crimp-Matrize	Preis	Einzel-Hartmetall Kalibriermatrix € 35,90	Einzel-Setzmatrix mit Setzstempel € 31,90	„Accu“ Taper Crimp Einzel-Setzmatrix ohne Setzstempel € 30,90	Einzel-Geschoss-Setzstempel € 6,90
.32 S&W long	DLN14426	€ 79,90	—	—	—	—
9 mm kurz	DLN14401	€ 79,90	DLN14410	DLN14419	DLN14438	DLN14428
9 mm Para	DLN14406	€ 79,90	DLN14415	DLN14424	DLN14443	DLN14433
9x25 Dillon	DLN14601	€ 166,90	—	DLN14603	DLN14604	DLN14700
.38 Super	DLN14399	€ 79,90	DLN14408	DLN14417	DLN14436	—
.38/.357 Mag	DLN14400	€ 79,90	DLN14409	DLN14418	DLN14437	DLN14427
.357 SIG	DLN22083	€ 166,90	—	—	—	—
10 mm / .40 S&W	DLN14398	€ 79,90	DLN14407	DLN14416	DLN14435	DLN14425
.41 Magnum	DLN14402	€ 79,90	DLN14411	DLN14420	DLN14439	DLN14429
.44 Special/Magnum	DLN14403	€ 79,90	DLN14412	DLN14421	DLN14440	DLN14430
.45 ACP / .45 GAP	DLN14404	€ 79,90	DLN14413	DLN14422	DLN14441	DLN14431
.45 Ig. Colt / .454 Casull	DLN14405	€ 79,90	DLN14414	DLN14423	DLN14442	DLN14432

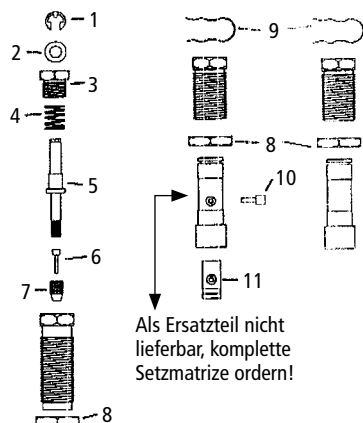
baugleich mit Matrizensatz

.38 Spec. WC
DLN14599

Dillon Matrizenschlüssel DLN10842



€ 9,90



Als Ersatzteil nicht lieferbar, komplette Setzmatrix ordern!

Ersatzteile für Original Dillon-Kurzwaffen-Matrizensätze

1	DLN13837	Federring	€ 2,20
2	DLN13945	Zwischenring	€ 2,20
3	DLN12866	Schraube	€ 3,95
4	DLN13516	Feder	€ 2,20
5	DLN12800	Stange	€ 9,20
6	DLN13753	10 Ausstoßstifte	€ 9,90
7	DLN13429	Haltemutter	€ 3,90
1-7	DLN21530	Ausstoßer komplett	€ 13,30
8	DLN14067	Matrizenring	€ 1,20
9	DLN14445	Haltefeder	€ 3,90
10	DLN14434	Haltestift	€ 1,50
11	DLN13725	Einzel-Geschoss-Setzstempel (Kaliber siehe Tabelle)	€ 6,90
	DLN13725	Leere Box für Matrizensatz	€ 5,10

Dillon Matrizensätze für Langwaffen aus Normalstahl

Kalibriermatrix aus Normalstahl mit Hartmetall-Innenkalibrierkern

Kaliber	Matrizensatz € 84,90	Einzelkalibriermatrix € 49,90	Einzel-Tapercrimp-Matrize € 38,90	Hartmetall-Innenkalibrierkern € 17,90	Ausstoßerstift # 6 € 9,90	Ausstoßerstift zum Einschrauben € 5,10	Einzel-Setzmatrix € 45,90	Setzstempel € 4,90	Trimm-matrize € 63,90 € 67,90*	Ausstoßer komplett € 24,90
.223	DLN10839	DLN12778	DLN21676	DLN13269	DLN13182	DLN13278	DLN21672	DLN12783	DLN20107	DLN21707
.308	DLN15574	DLN10242	DLN21678	DLN13503	DLN11430	DLN13132	DLN21674	DLN12001	DLN20106	DLN21709
.30-06	DLN10840	DLN12238	DLN21677	DLN13503	DLN11430	DLN13069	DLN21673	DLN12001	DLN20108	DLN21708
.30-30	DLN21989	DLN21983	DLN22035	DLN13503	DLN11430	DLN13132	DLN21990	DLN12001	DLN20111*	DLN21709

Dillon Matrizensätze für Langwaffen mit Hartmetall-Kalibriermatrix

Die Dillon Langwaffen-Matrizensätze werden mit minimalen Toleranzen gefertigt. Die Kalibriermatrix ist innen hochglanzpoliert und wird mit einem Hartmetall-Innenkalibrierer geliefert. Neben der eigentlichen Setzmatrix ist im Lieferumfang ebenfalls eine separate TaperCrimp-Matrize enthalten.

Kaliber	Matrizensatz	Einzelkalibriermatrix	Einzel-Tapercrimp-Matrize € 38,90	Hartmetall-Innenkalibrierkern € 17,90	Ausstoßerstift # 6 € 9,90	Ausstoßerstift zum Einschrauben € 5,10	Einzel-Setzmatrix € 45,90	Setzstempel € 4,90	Trimm-matrize € 63,90	Ausstoßer komplett € 24,90
.223	DLN10096 € 183,60	DLN10223 € 132,30	DLN21676	DLN13269	DLN13182	DLN13278	DLN21672	DLN12783	DLN20107	DLN21707
.308	DLN10793 € 183,60	DLN10234 € 152,90	DLN21678	DLN13503	DLN11430	DLN13132	DLN21674	DLN12001	DLN20106	DLN21709
.30 Carbine	DLN20625 € 144,90	DLN97039 € 96,90	DLN12892	nicht lieferbar	DLN11430	DLN13132	DLN12394	nicht lieferbar	nicht lieferbar	DLN97046