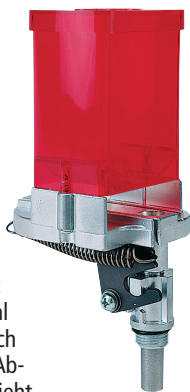


Pulverfüller

Die LEE-Auto-Disk-Füllgeräte arbeiten mit den Füll- und Aufweitmatrizen der LEE-Matrizensätze zusammen. Bei den Kurzwaffenkalibern erfolgt das Aufweiten des Hülsenmundes und das Pulverfüllen in einem Arbeitsgang.

Lee Auto-Disk Pulverfüllgerät

Das LEE Auto-Disk-Pulverfüllgerät benutzt zum Abmessen der Pulverladung kleine Scheiben mit Löchern drin. Damit ist die Pulvermenge einmal bestimmt und kann sich nicht verstellen. Die Abgabe des Pulvers geschieht zwangsgesteuert. Nur wenn eine Hülse beim Arbeiten das Pulverfüllgerät hochdrückt, wird der Mechanismus in Gang gesetzt und Pulver in die Hülse gefüllt. Das eingebaute Pulverdach und die glasfaserverstärkten Pulverdosierringe tragen zu der hohen Gleichmäßigkeit der erzielten Ladung bei. LL90578 Lee Auto-Disk-Pulverfüllgerät mit allen 4 Scheiben € 37,90



Lee Pro Auto-Disk Pulverfüllgerät

Die gute Wahl für den Wiederlader und Wettkampfschützen! Die spezielle Gummiabdichtung und die Teflonbeschichtung des Gussmetalls machen dieses Pulverfüllgerät ganz besonders leichtläufig. Schneidet das Pulver nicht ab und verhindert das Auslaufen von Pulver fast vollständig. Der große Pulverbehälter mit Absperrventil wird mit Messingflügelschrauben befestigt. Dadurch ist das Auswechseln der Scheiben besonders bequem. Erhöhte Sicherheit durch festen Rückzughebel. Drehadapter und Rückfederhebel mit Feder sind im Lieferumfang enthalten. LL90429 Lee Pro Auto-Disk-Pulverfüllgerät mit allen 4 Scheiben € 59,90

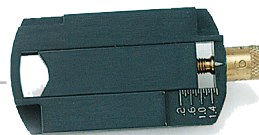


Doppel-Scheibenset



Mit diesem Set kann der Pulverbehälter angehoben werden, sodass zwei Scheiben eingesetzt werden können. Dadurch wird nicht nur die Kapazität der Scheiben verdoppelt, sondern es sind auch sehr feine Einstellungen möglich. Die meisten Pulverarten können mit verschiedenen Scheibenkombinationen auf +/- 0,1 Grain genau abgemessen werden. Im Lieferumfang ist eine komplette Übersicht der Kombinationsmöglichkeiten, 4 Extra-Scheiben, Schrauben und Setzstufen. LL90195 € 21,90

Alle Pulvermessgeräte werden mit einem kompletten Set aus vier Scheiben geliefert. Jede Scheibe hat sechs Höhlungen, sodass sich insgesamt 24 Höhlungen ergeben. Die Übersicht auf der Rückseite der Gebrauchsanweisung führt die Kapazität jeder Höhlung in Verbindung mit jedem Pulvertyp auf. Wenn Sie die Ladung um 10 Prozent verringern, können Sie diese Daten risikolos benutzen, ohne dass Sie Ihre Ladung wiegen müssen. Feste Höhlungen sind die sicherste Art Pulver zu messen, da Fehleinstellungen nicht möglich sind und auch ein Verstellen ausgeschlossen ist.

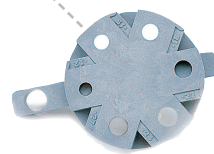


Verstellbares Pulvermaß

Stufenlos einstellbar zwischen .28 und 1,6 cm³. Aus extrem langlebigem Nylon mit stabilem Messing, Mikrometergenauigkeit ohne jedes Zurückspringen. Leicht einzustellen, wird anstelle einer Lochscheibe in den Pulverfüller gestellt. LL90792 € 13,90

Mikroscheibe

Für präzises Abmessen von kleinen Ladungen unterhalb des Messbereichs der Standard-Autodisk-Pulvermessgeräte. Sechs Höhlungen im Messbereich zwischen 1,1 und 2,5 grs Bullseye. Ein ideales Gerät für kleine Hülsenkaliber und leichte Scheibenladungen. LL90302 Mikroscheibe und Abstandhalter € 12,90



Drehadapter

Zum Nachfüllen des LEE Auto-Disk-Pulverfüllgerätes. Damit Sie nicht immer das ganze Pulverfüllgerät bei der Montage oder Demontage drehen müssen, benutzen Sie bei diesem Adapter nur die Rändelschraube und Sie können das Pulverfüllgerät einfacher entfernen, ohne Pulver zu verschütten. LL90477 € 8,90



Lee Füllmatrize für Gewehrpatronen

Diese Matrize wird zum Wiederladen von Gewehrhülsen mit dem Auto-Disk-Pulverfüllgerät benutzt. Sie arbeitet genau wie die Aufweitmatrizen mit Pulverdurchlass für Pistolen, nur dass der Hülsenmund nicht aufgeweitet wird. Gewehrhülsen werden gewöhnlich in der Kalibriermatrize aufgeweitet. LL90194 € 17,90



Es ist nur bei Lee Matrizen möglich, die Hülse während des Aufweitens des Hülsenmundes zu füllen.



Auto-Disk Rückzughebel

Für Mehrstationen-Wiederladen. Verhindert Pulverdichtung und verringert gleichzeitig das Risiko fehlerhafter oder doppelter Ladungen durch Bedienungsfehler.



LL90479 Rückzughebel mit Kette € 4,90



Anmerkung:

Die Auto-Disk-Pulverfüllgeräte müssen mit der Aufweitmatrize mit Pulverdurchlass benutzt werden, die mit allen Lee Pistolenmatrizen mitgeliefert wird. Diese Matrizen können auch einzeln bestellt werden.

Pro Auto-Disk Erweiterungsset

Erweitert jedes Lee Auto-Disk-Pulverfüllgerät um die gesamten PRO-Attribute mit Ausnahme der Teflonbeschichtung. Mit extragroßem Pulverbehälter und Ventilbausatz mit Gummidichtung, Drehadapterbausatz für schnelles und einfaches Wechseln zwischen verschiedenen Matrizensätzen, Rückzughebel, Kette und Befestigungszubehör, stabile gerändelte Flügelschrauben, verstellbares Pulvermaß LL90792 wird kostenlos mitgeliefert.



LL90377 € 25,90

Lyman® Pulverfüllgerät Nr. 55



Geeignet für einen Pulvervorrat von ca. 150 Gramm in einem durchsichtigen und antistatischen Kunststoffbehälter.

Die Lademengenregulierung erfolgt bei diesem Gerät durch zwei seitlich verschiebbare Sektorenabschnitte innerhalb des Füllzylinders. Der obere kleinere Schieber stellt Ladungen bis zu ca. 15 Grain ein. Mit dem unteren Schieber erreichen Sie Füllmengen von 15 bis ca. 120 Grain – je nach Pulverart. Das Gerät kann mit der integrierten Schraubzwinde an eine Arbeitsplatte bzw. an einen Ständer oder auch in einem Matrizengewinde direkt auf jeder Ladepresse befestigt werden. (Einschließlich Adapter LY92036).

- | | | |
|---------|--|---------|
| LY67783 | Pulverfüllgerät mit Pulverdach | € 99,90 |
| LY98299 | 7000 grs Ersatzbehälter XL | € 14,90 |
| LY92036 | Adapter Presse / Pulverfüllgerät
(Innengewinde .609", Außengewinde 7/8" x 14) | € 10,90 |
| LY67758 | Lyman Pulverdach | € 11,90 |



Ständer für Pulverfüllgerät

Sie schrauben diesen Ständer auf Ihrer Ladebank fest und setzen das RCBS Pulverfüllgerät ein. Nun haben Sie ausreichend Platz unter dem Füllgerät für Ihr Ladebrett mit den eingesetzten Patronenhülsen.

- | | | |
|---------|---------------------|---------|
| RR09035 | RCBS Pulverständer | € 37,90 |
| LY67784 | Lyman Pulverständer | € 37,90 |



Mikrometerschraube

RCBS

Mikrometerschraube

- | | | |
|---------|--|---------|
| RR98902 | Ø 12,4 mm | € 57,90 |
| RR98901 | Ø 17,4 mm passend für den großen und den Universalzylinder | € 57,90 |



LEE Perfect Pulverfüller

Der LEE-Pulverfüller ist ein einfaches aber präzises Dosiergerät für Pulverladungen zwischen 2 und 110 grs. Der Pulverschieber ist stufenlos einstell- und schnell justierbar. Zum Wechseln des Pulvers kann man den Behälter einfach abnehmen; dies erleichtert das Umfüllen des Pulvers. Der Pulverständer ist im Lieferumfang enthalten.

- | | | |
|---------|--------------------------|---------|
| LL90058 | Pulverfüller | € 36,90 |
| LL90194 | Pulverfüllmatrize Gewehr | € 17,90 |

LEE Pulverdosier-Matrize

Eine sinnvolle Ergänzung zum LEE Perfect-Pulverfüller (passt nicht zu anderen Geräten). Der Dosierer eignet sich für die meisten Hülsen im Kaliber .222 bis zur langen .300 Win Mag sowie den gängigen Faustfeuerwaffenkalibern. Das Pulver wird über einen Adapter zugeführt.



- | | | |
|---------|--|---------|
| LL90273 | | € 29,90 |
|---------|--|---------|

Pulverfüller Seite 27 bis 32 sind nicht für Schwarzpulver geeignet. Pulverfüllgeräte für Schwarzpulver siehe Seite 151.

RCBS® Pulverfüllgeräte



Das Pulverdach sorgt für gleichmäßigen Pulverdruck (separat ordern)

Pulverbehälter
53 mm Ø



Hebelsteuerung

Nach der Einstellung des stufenlos verschiebbaren „Combo“-Messkolbens im Drehzylinder können Sie mit jeder Schwenkbewegung eine immer gleichbleibende Pulverladung in Ihre Hülsen füllen. Der vorhandene Messkolben lässt sich auch gegen einen mit Mikrometerschraube ersetzen. Die Mikrometerskala erlaubt eine Feineinstellung bis zur Messeinheit von 0,01. Bekannte Laborierungen lassen sich problemlos wiederholen.

Grundsätzlich sollte das Gerät immer gut gefüllt sein. Ein Pulverdach im Pulverbehälter sorgt für gleichmäßigen Druck auf den Messzylinder, bitte bei RR09010 und RR09002 zusätzlich ordern.

RCBS Uniflow mit Universalzylinder

- | | | |
|---------|----------------------------|----------|
| RR09010 | mit Messzylinder Ø 17,4 mm | € 104,90 |
|---------|----------------------------|----------|

RCBS Uniflow small (Kleinstladungen)

- | | | |
|---------|----------------------------|----------|
| RR09002 | mit Messzylinder Ø 12,4 mm | € 104,90 |
|---------|----------------------------|----------|

RCBS Hebelsteuerung für Uniflow

- | | | |
|---------|------------------------------------|---------|
| RR98911 | Hebelsteuerung zur Automatikpresse | € 94,90 |
|---------|------------------------------------|---------|

RCBS Pulverbehälter

- | | | |
|---------|--|---------|
| RR09026 | Pulverbehälter, Ø 53 mm (ohne Stülpkappe) passend für RR09002, RR09010, RR98908, RR98909 und RR98910 | € 8,90 |
| RR09012 | Stülpkappe für Pulverbehälter, Ø 53 mm | € 4,90 |
| RR00331 | Pulverbehälter Ø 69 QuickChange XL passend für RR09010, RR09002 und RR98910 | € 29,90 |
| RR00332 | Kappe für Behälter RR00331 | € 4,90 |

Statisch aufgeladene Pulverbehälter besprühen Sie mit Ajax-Glasreiniger und wischen diese dann mit einem Papiertuch sauber. Danach klebt fast kein Pulver mehr am Behälter.



RCBS Competition

Uniflow Pulverfüllgerät einschließlich Pulverdach und Mikrometerschraube. Mit dieser Feineinstellung kommen Sie schnell auf Ihre erprobte Laborierung zurück. Ein sehr präzises Füllgerät.

- | | | |
|---------|--|----------|
| RR98908 | Small Ø 12,4 mm für FFW- und kleine Büchsenpatronen | € 144,90 |
| RR98909 | Universal Ø 17,4 mm für Gewehrpatronen | € 144,90 |
| RR98910 | Combo, mit kleinem und Universalzylindern und beiden Mikrometerschrauben | € 219,00 |



Pulverdach

Zubehör & Ersatzteile:

- | | | |
|---------|----------------------------|---------|
| RR09004 | Kleiner Zylinder Ø 12,4 mm | € 42,90 |
| RR09011 | Großer Zylinder Ø 17,4 mm | € 37,90 |
| RR86880 | Staubschutzhülle | € 12,90 |
| RR09028 | Auslauf .17 | € 10,90 |
| RR09225 | RCBS Pulverdach Ø 53 mm | € 9,90 |