



**FORSTER
PRODUCTS**
Straight shooters

Forster (Bonanza) Bench-Rest-Matrizen

CO-AX-BENCH REST passend für alle Ladepressen

Kaliber	Matrizensatz Bench-Rest- Kalibrierung (volle Länge) € 96,90	RCBS Hülsen- halter € 9,90	Einzel- geschoss- satzmatrize (Bench-Rest) € 59,90	Matrizensatz Bench-Rest- Hülsenhals- kalibrierung € 96,90	Einzel- hülsenhals- kalibrierer € 49,90	D10 Gewinde- stange € 9,90	E10 Innen- kalibrier kern € 5,50	Die Chamber P 30 € 24,90	Aus- stoßer- stift	Ausstoßer komplett J30 € 15,90	Geschoss- setz- schraube € 9,90	Ultra- setz- matrize € 93,90	Ultra- Matrizen- satz volle Länge € 139,90
.17 Rem	BMV017	HH10	BRE017	—	—	BON070	BON170	BON171	S	BAK017	BON017	—	—
.204 Ruger	BMV204	HH10	BRE204	—	—	BON223	—	—	L	BAK204	BON204	BUS204	BUV204
.22 Hornet	BMV022	HH12	BRE022	—	—	BON100	BON202	BON024	S	BAK022	BON203	BUS022	BUV022
.22BR Rem	BMV22B	—	BRE22B	BMH22B	—	BON100	BON202	—	—	BAK22B	—	BUS22B	BUV22B
.22 PPC	BMV22P	HH32	BRE22P	—	—	BON100	BON202	BON221	P	BAK22P	BON203	BUS22P	BUV22P
.220 Swift	BMV220	HH11	BRE220	BMH220	BHE220	BON120	BON202	BON220	L	BAK220	BON203	BUS220	BUV220
.221 Fireball	BMV221	HH10	BRE221	—	—	BON100	BON202	BON224	L	BAK221	BON203	BUS221	BUV221
.222 Rem	BMV222	HH10	BRE222	BMH222	BHE222	BON200	BON202	BON015	S	BAK222	BON203	BUS222	BUV222
.222 Rem Mag	BMV22M	HH10	BRE22M	—	—	BON200	BON202	BON025	S	BAK222	BON203	BUS22M	BUV22M
.223 Rem	BMV223	HH10	BRE223	BMH223	BHE223	BON200	BON202	BON018	S	BAK223	BON203	BUS223	BUV223
.223 WSSM	BMV23K	HH43	BRE23K	BMH23K	BHE23K	BON200	BON202	BON226	S	BAK23K	BON203	BUS23K	BUV23K
.224 Wea Mag	BMV224	HH27	BRE224	—	—	BON223	BON202	BON227	L	BAK224	BON203	BUS224	BUV224
5,6x50 R Mag	BMV565	HH6	BRE565	—	—	BON223	BON202	BON025	L	BAK565	BON203	BUS565	BUV565
.22/250 Rem	BMV250	HH3	BRE250	BMH250	BHE250	BON223	BON202	BON014	L	BAK250	BON203	BUS250	BUV250
.243 Win	BMV243	HH3	BRE243	BMH243	BHE243	BON223	BON244	BON005	S	BAK243	BON500	BUS243	BUV243
.243 WSSM	BMV24K	HH43	BRE24K	BMH24K	BHE24K	—	BON244	—	S	BAK24K	BON500	BUS24K	BUV24K
.240 Wea Mag	BMV240	HH3	BRE240	—	—	BON228	BON244	BON240	L	BAK240	BON500	BUS240	BUV240
6x47 Lapua	BMV647	HH10	BRE647	BMH647	BHE647	—	BON244	—	—	BAK647	BON203	BUS647	BUV647
6mm Dasher (BR Imp.)	BMV6DA	—	BRE6DA	—	—	—	BON244	—	—	BAK6DA	—	BUS6DA	BUV6DA
6mm PPC	BMV600	HH32	BRE600	BMH600	BHE600	BON100	BON244	BON023	L	BAK600	BON500	BUS600	BUV600
6mm Rem + Norma BR	BMV6BR	HH3	BRE6BR	BMH6BR	BHE6BR	BON100	BON244	BON245	L	BAK6BR	BON500	BUS6BR	BUV6BR
6mm Remington	BMV6MR	HH3	BRE6MR	BMH6MR	BHE6MR	BON100	BON244	BON242	S	BAK6MR	BON500	BUS6MR	BUV6MR
6mm XC	BMV6XC	—	BRE6XC	—	—	—	BON244	—	—	BAK6XC	—	BUS6XC	BUV6XC
.25/06 Rem	BMV256	HH3	BRE256	BMH256	BHE256	BON120	BON256	BON241	L	BAK256	BON250	BUS256	BUV256
.25WSSM	BMV25K	HH43	BRE25K	—	—	BON200	BON256	—	S	BAK25K	BON250	BUS25K	BUV25K
.257 Wea Mag	BMV257	HH4	BRE257	—	—	BON120	BON256	BON257	L	BAK257	BON250	BUS257	BUV257
.257 Roberts	BMV25R	HH11	BRE25R	BMH25R	BHE25R	BON120	BON256	BON258	L	BAK25R	BON250	BUS25R	BUV25R
.257 Ackley	BMV25A	—	BRE25A	—	—	BON120	BON256	BON259	L	BAK25A	BON250	BUS25A	BUV25A
.260 Rem	BMV260	HH3	BRE260	—	—	BON308	BON651	BON260	L	BAK260	BON650	BUS260	BUV260
6,5-284 Norma (Win)	BMV684	HH3	BRE684	—	—	BON308	BON651	BON261	L	BAK684	BON650	BUS684	BUV684
6,5x47 Lapua	BMV649	HH45	BRE649	—	—	—	BON651	—	—	BAK649	BON650	BUS649	BUV649
6,5x57	BMV657	HH3	BRE657	—	—	BON700	BON651	BON008	L	BAK657	BON650	BUS657	BUV657
6,5x55	BMV655	HH2	BRE655	BMH655	BHE655	BON308	BON651	BON021	L	BAK655	BON650	BUS655	BUV655
6,5x55 SKAN	BMV655	—	BRE655	BMH655	BHE655	BON308	BON651	BON262	L	BAK655	BON650	BUS655	BUV655
6,5mm Grendel	BMV656	—	BRE656	—	—	—	BON651	—	—	BAK656	—	BUS656	BUV656
.270 Win	BMV270	HH3	BRE270	BMH270	BHE270	BON300	BON276	BON270	L	BAK270	BON752	BUS270	BUV270
.270 Win Short Mag	BMV27K	HH43	BRE27K	BMH27K	BHE27K	BON308	BON276	BON263	L	BAK27K	BON752	BUS27K	BUV27K
.270 Wea Mag	BMV27W	HH4	BRE27W	—	—	BON300	BON276	BON265	L	BAK27W	BON752	BUS27W	BUV27W
7x64	BMV764	HH3	BRE764	—	—	BON300	BON701	BON010	S	BAK764	BON750	BUS764	BUV764
7x57	BMV757	HH11	BRE757	—	—	BON700	BON701	BON012	S	BAK757	BON750	BUS757	BUV757
7mm Rem Mag	BMV7MR	HH4	BRE7MR	—	—	BON300	BON701	BON013	L	BAK7MR	BON750	BUS7MR	BUV7MR
7mm Rem Ultra Mag	BMV70U	HH28+4	BRE70U	—	—	BON307	BON701	BON266	L	BAK70U	BON750	BUS70U	BUV70U
7mm RemShortUltraMag	BMV70K	HH38	BRE70K	—	—	BON308	BON701	BON267	L	BAK70K	BON750	BUS70K	BUV70K
7mm Win Short Mag	BMV7WK	HH43	BRE7WK	BMH7WK	BHE7WK	BON308	BON701	BON268	L	BAK7WK	BON750	BUS7WK	BUV7WK
7mm Wea Mag	BMV7MW	HH4	BRE7MW	—	—	BON300	BON701	BON271	L	BAK7MW	BON750	BUS7MW	BUV7MW
7mm STW	BMV7NW	HH4	BRE7NW	BMH7NW	BHE7NW	BON307	BON701	BON272	L	BAK7NW	BON751	BUS7NW	BUV7NW
7mm-08	BMV708	HH3	BRE708	BMH708	BHE708	BON308	BON701	BON273	L	BAK708	BON750	BUS708	BUV708
.280 Rem	BMV280	HH3	BRE280	BMH280	BHE280	BON300	BON701	BON280	L	BAK280	BON750	BUS280	BUV280
.30 Herret	BMV30H	HH2	BRE30H	—	—	BON315	BON301	BON274	S	BAK30H	BON302	—	—
.30-30 Win	BMV330	HH2	BRE330	—	—	BON320	BON301	BON011	L	BAK330	BON302	BUS330	BUV330
.300 Rem Ultra Mag	BMV30U	HH38+4	BRE30U	—	—	BON307	BON301	BON275	L	BAK30U	BON302	BUS30U	BUV30U
.300 RemShortUltraMag	BMV30K	HH38	BRE30K	—	—	BON308	BON301	BON277	L	BAK30K	BON302	BUS30K	BUV30K
.300 Win Short Mag	BMV333	HH43	BRE333	BMH333	BHE333	BON308	BON301	BON278	L	BAK333	BON302	BUS333	BUV333
.300 Win Mag	BMV300	HH4	BRE300	BMH300	BHE300	BON300	BON301	BON019	L	BAK300	BON302	BUS300	BUV300
.300 Wea Mag	BMV30W	HH4	BRE30W	—	—	BON307	BON301	BON279	S	BAK30W	BON302	BUS30W	BUV30W
.303 British	BMV303	HH7	BRE303	—	—	BON700	BON303	BON281	L	BAK303	BON302	BUS303	BUV303
.308 Win	BMV308	HH3	BRE308	BMH308	BHE308	BON308	BON301	BON006	L	BAK308	BON302	BUS308	BUV308
.30-06	BMV306	HH3	BRE306	BMH306	BHE306	BON300	BON301	BON007	S	BAK306	BON302	BUS306	BUV306
.30-378	BMV379	HH14	BRE379	—	—	BON307	BON301	BON282	S	BAK379	BON302	BUS379	BUV379
.325 Win Short Mag	BMV325	HH43	BRE325	—	—	—	—	—	—	BAK325	—	BUS325	BUV325
7,62x54R	BMV75R	HH13	BRE75R	—	—	BON308	BON301	BON264	L	BAK75R	BON302	BUS75R	BUV75R
8x57 JS	BMV857	HH3	BRE857	—	—	BON700	BON800	BON020	L	BAK857	BON801	BUS857	BUV857
8x68 S	BMV868	HH34	BRE868	—	—	BON321	BON800	BON016	S	BAK868	BON801	BUS868	BUV868
.338 Win Mag	BMV338	HH4	BRE338	BMH338	BHE338	BON300	BON337	BON283	L	BAK338	BON338	BUS338	BUV338
.338 Lapua Magnum	BMV339	HH14	BRE339	—	—	BON300	BON337	BON284	L	BAK339	BON338	BUS339	BUV339
.340 Wea Mag	BMV34W	HH4	BRE34W	—	—	BON307	BON337	BON285	L	BAK34W	BON338	BUS34W	BUV34W
.375 H&H	BMV375	HH4	BRE375	—	—	BON307	BON370	BON286	S	BAK375	BON376	BUS375	BUV375
.375 Rem Ultra Mag	BMV37U	HH38+4	BRE37U	—	—	BON307	BON370	BON287	L	BAK37U	BON376	BUS37U	BUV37U

• 6 mm Norma BR und Rem BR sind im Patronenlager gleich, der Unterschied liegt im Übergangskonus.



Matrizen mit einem Titaneinsatz

Diese Hornady-Matrizenätze zeichnen sich durch enge Toleranzen und saubere Verarbeitung aus. Alle Teile sind aus legiertem Stahl gefertigt. Der titannitrierte Ring in der Kalibermatrize erspart das Fetten der Hülsen und reduziert die Reibung beim Kalibrieren. Die Setzmatrize ist mit Roll-Crimp ausgestattet.

New Dimension

3-teiliger Matrizenatz für zylindrische Hülsen

	3-teiliger Matrizenatz	Einzel-Vollkalibrier-matrize	Einzel-Setzmatrize	Einzel-Aufweite-matrize	Hornady Hülsen-halter	Ausstoß-stifte
	€ 69,90	€ 48,90	€ 35,90	€ 32,50	€ 9,90	€ 5,90
.32 ACP (7,65 Brown.)	H0546506	H0046507	H0044113	H0044508	22	S
.32 S&W L/S/H&R Mag.	H0546509	H0046510	H0044143	H0044511	36	S
9x18 Makarov	H0546512	H0046513	H0044154	H0044514	8	S
9mm Luger / 9x21	H0546515	H0046516	H0044144	H0044517	8	S
9mm kurz (.380 Auto)	H0546518	H0046519	H0044144	H0044517	16	S
.38 Super Auto	H0546524	H0046525	H0044144	H0044526	8	S
.38 - .357 Mag.	H0546527	H0046528	H0044145	H0044523	6	S
10mm Auto - .40 S&W	H0546533	H0046534	H0044146	H0044535	10	L
.41 Mag. / .41 AE	H0546539	H0046540	H0044147	H0044541	29	S
.44 Spl. / .44 Mag	H0546548	H0046549	H0044148	H0044544	30	L
.45 ACP	H0546554	H0046555	H0044151	H0044556	1	L
.45 Colt	H0546582	H0046583	H0044151	H0044556	32	L

Matrizenatz, Sonderserie

7,65 Para 2-teilig	◆H0546336	9x23	♣H0546532	.44 Auto Mag	◆H0546545
7,5 Swiss Rev.	◆H0546504	.357 SIG	◆H0546575	.45 Schofield	◆H0546546
8mm Lebel Rev.	◆H0546510	.400 Cor Bon	◆H0546538	.50 AE	◆H0546580
.38 S&W	◆H0546521	.44 / .40 Win.	◆H0546542	.500 Linebaugh	◆H0546587
.454 Casull	◆H0546584	◆ Hülse muss gefettet werden			
.460 S&W Magnum	♣H0546583	♣ Kalibriermatrize mit Hartmetall-Einsatz			
480 Ruger / .475 Linebaugh	♣H0546547				
.500 S&W	♣H0546585				

€ 107,90



Hornady Hülsenhalskalibriermatrize „New Dimension™“

Durch das Kalibrieren des Hülsenhalses mit diesen Matrizen können Probleme mit übermäßigen Verschlussabständen beseitigt werden. Das Geschoss fluchtet perfekt mit dem Lauf und sorgt so für größere Präzision und längere Lebensdauer der Hülsen. Nur für den Gebrauch mit Hülsen für Repetierbüchsen. Hülsen für Selbstlader, Unterhebelrepetierer und Vorderschaftrepetierer müssen in der Regel voll kalibriert werden.

Eine Matrize kann für mehrere Kaliber verwendet werden, wenn Geschossdurchmesser und Schulterwinkel gleich sind, siehe Tabelle.

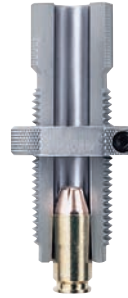
20 Cal. HO046038 204 Ruger	6mm Cal. HO046041 6mm Rem. Inter. 243 Win. 6mm Rem. 6mm-284 240 Wby. Mag.	270 Cal. Short HO046055 270 WSM	30 Herrett 30 Merrill 300 Sav.
22 Cal. PPC HO046053 218 Bee 22 RCFM-Jet 22 Hornet 22 K-Hornet	25 Cal. HO046042 250 Sav. 257 Roberts 25-284 25-06 Rem. 257 Wby. Mag.	7mm Cal. Short HO046049 7mm-223 Ingram 7mm TC/U 7x47 Helm 7x30 Waters 7mm Rem. BR	30 Cal. HO046045 7,5x55 Swiss 308 Win. 7,62x54 R 30-40 Krag 30-06 Springfield 300 H&H Mag. 308 Norma Mag. 300 Win. Mag. 300 Wby. Mag.
22 Cal. HO046040 221 Rem. „Fireball“ 222 Rem. 223 Rem. 222 Rem. Mag. 5,6x50 Mag. 219 Zipper 224 Wby. Mag. 225 Win. 22-250 Rem.	6,5 Cal. Short HO046048 6,5mm TC/U	7mm Cal. HO046044 7mm Merrill 7mm-08 Rem. 7x57 (R) 284 Win. 7x65 R 7x64 Brenneke 280/7mm Rem. Exp. 7x61 S&H 7mm Rem. Mag. 7mm Wby. Mag. 7mm STW	30 Cal. Mag HO046057 300 Rem. SAUM 300 WSM 300 Rem. U.M. 30-378 Wby. Mag.
220 Swift HO046054 220 Swift	6,5 Cal. HO046043 6,5 Carcano 6,5 Jap 6,5 Mann./Schoe. 6,5x55 Swede 260 Rem.	7mm Cal. Mag. HO046056 7mm Rem. SAUM 7mm WSM 7mm Rem. U.M.	338 Cal. Mag. HO046058 33 Win. 338 Win. Mag. 338 Rem. U.M. 338 Lapua Mag. 338-378 Wby. Mag.
6mm Cal. PPC HO046052 6mm PPC	6,5 Rem. Mag. 6,5 Rem. Mag. 264 Rem. Mag. 6,5x68 mm	30 Cal. Short HO046050 7,62x39 Rus. (.308) 30-30 Win. 303. Sav.	35 Cal. HO046046 358 Win. 35 Whelen 358 Norma Mag.
6mm Cal. Short HO046047 6mm-223 6mm TC/U 6x47mm 6mm Rem. BR	270 Cal. HO046051 270 Win. 270 Wby. Mag.		€ 39,90
Ersatzspindel (ohne Aufweiter) HO043400			€ 17,90



Taper Crimp

(Konisches Einziehen des Hülsenmundes): Bei mittleren Revolverladungen und Pistolenpatronen für Geschosse ohne Crimprille.

Sämtliche Crimps sollten als zusätzlicher (vierter) Arbeitsgang nach dem Setzen durchgeführt werden, um das Geschoss nicht zu beschädigen!



Kaliber	Bestell-Nr.	Preis
9mm Luger / 9x21 / .38 Super	HO044170	€ 34,90
10 mm Auto - .40 S&W	HO044171	€ 34,90
.45 ACP	HO044172	€ 34,90
.454 Casull	HO044588	€ 39,90
.460 S&W	HO044722	€ 43,90
.500 S&W	HO044702	€ 39,90

Match-Grade Einzel-Kalibriermatrizen

Die handpolierte Matrize ist in engen Toleranzen gefertigt. Das Kernstück dieser Halskalibriermatrize ist der sich selbst zentrierende Einsatz (Bushing), den es in 0,002"-Abstufungen gibt. Die Bushings bitte separat ordern.



Kaliber	Einzel-Vollkalibriermatrize	Einzel-Hals-Kalibriermatrize
	€ 59,90	€ 59,90
.223 Rem.	H0544229	H0544227
.22-250 Rem.	H0544221	H0544231
6mm PPC	H0544255	H0544253
.308 Win.	H0544359	H0544357

Hülsenhals-Einsätze (Bushing) aus gehärtetem Stahl (baugleich mit Redding und RCBS)

Kal. .223 Rem	Kal. 6 mm PPC	Kal. .308 Win
H0594242 .242	H0594260 .260	H0594332 .332
H0594244 .244	H0594262 .262	H0594334 .334
H0594246 .246	H0594264 .264	H0594336 .336
H0594248 .248	H0594266 .266	H0594338 .338

Preis je Bushing € 26,90

Ersatzteile für Hornady Matrizenätze:

H0060009	6 Ausstoßstifte, alt, small, ohne Kopf	€ 7,40
H0060008	6 Ausstoßstifte, alt, large, ohne Kopf	€ 7,40
H0396326	1 Ausstoßstift, neu, small, mit Kopf	€ 4,50
H0390222	1 Ausstoßstift, neu, large, mit Kopf	€ 2,80
H0396619	Einzel-Ausstoßstange für Match Grade	€ 7,50
H0043402	Ausstoßstange für Kurzgewehre, komplett	€ 17,90
H0043401	Ausstoßstange .17 und .20	€ 17,90
H0043400	Ausstoßstange Büchsenkaliber ohne Innenkalibrierkern (neue Ausführung) (einschließlich großer Gewindebuchse und 2 Ausstoßstiften)	€ 17,90
H03962xx	Innenkalibrierkern (neue Ausführung) bitte Kaliber angeben	€ 6,50
H0544600	Leere Box für Matrizenatz	€ 8,90
H044001	Matrizenring	€ 6,30



Matrizen für Platzpatronen

Cowboy-Action-Schützen brauchen Matrizen, mit denen sie Platzpatronen laden können – diese Matrizen wurden jetzt von Hornadys Ingenieuren entwickelt. Sie haben einen Matrizenatz entworfen, mit dem Platzpatronen für alle gängigen Cowboy-Action-Patronen geladen werden können, von der .32-20 bis zur .45-70. Die Matrizen sind mit dem Standardgewinde ausgestattet.

H0544591

€ 121,90



Hornady Schnellwechsel-Adapter siehe Seite 36

8 RCBS Zündhütchenausstoßerstifte, klein (alt)

ohne Kopf, für Hülsen mit kleinem Zündloch

RR09608 5 Stück, 1,5 mm Ø € 4,95

RCBS Zündhütchenausstoßerstifte, groß (alt)

ohne Kopf, für Hülsen mit großem Zündloch

RR09609 5 Stück, 1,8 mm Ø € 4,95

RCBS Zündhütchenausstoßerstifte mit Kopf (neu) Universal

RR90164 5 Stück, alle Kaliber, 1,8 mm Ø € 4,95

RCBS Zündhütchenausstoßerstift .50 BMG

RR00173 1 Stück € 4,95

10 Aufweiter

Best.-Nr.	Kaliber	Best.-Nr.	Kaliber
RR09940	.25 ACP	RR09994	.41
RR09990	.30 Carbine	RR09995	.44 Mag / .44-40
RR09902	.30-30 Win	RR09952	.444
RR09956	.32 ACP	RR09953	.45
RR09947	.32 S&W long	RR09997	.45 ACP/AR
RR09991	.32-20	RR09758	.455 Webley
RR09942	8mm Nambu	RR09945	.366
RR09992	.38/.357	RR09946	.375
RR09948	.357 Rem Max	RR09908	.376
RR09943	.38/9mm Para	RR09915	.379
RR09988	9mm Makarov	RR09998	.45 Colt
RR09999	10mm Auto	RR09955	.50
RR09993	.38-40	RR09989	.50 AE

Preis je Aufweiter € 11,50

12 RCBS Kontermutter für Aufweiter

RR09615 € 3,95

RCBS Matrizenbox

RR09889 RCBS Matrizenbox, grün € 6,65

RR09890 RCBS Matrizenbox, grau € 6,65



Hornady-Innenkalibrierer für RCBS-Matrizen

mit zusätzlichem konischen Innenaufweiter für beschädigten Hülsenmund.



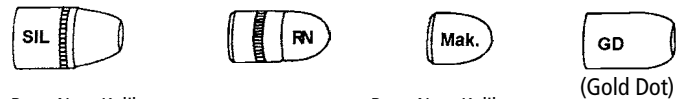
HO044691 .224 HO044692 .243 HO044697 .30 € 43,90

11 RCBS Geschoss-Setzschraube, mit kleinem Gewinde (6,2 mm Ø)

Best.-Nr.	Kaliber	Best.-Nr.	Kaliber	Best.-Nr.	Kaliber
RR09650	.17	RR09755	8mm Nambu	RR09675	.41 SWC
RR09651	.22	RR09660	.338	RR09676	.41 WC
RR09652	6mm	RR09661	.348	RR09685	.416 Spitzer
RR09653	.25	RR09662	.35	RR09671	.416 RN
RR09689	6.35mm RN	RR09698	.357 SIL	RR09677	.44 RN
RR09654	6.5mm	RR09680	9mm VM	RR09678	.44 SWC
RR09655	.270	RR09664	.38 RN	RR09679	.44 WC
RR09656	7mm	RR09665	.38 SWC	RR09699	.44 SIL
RR09696	7mm SIL	RR09666	.38 WC	RR09681	.45 RN
RR09657	.30	RR09667	.38-40	RR09682	.45 SWC
RR09697	.308 SIL	RR09668	.366 (9.3mm)	RR09683	.45 WC
RR09658	.32 RN	RR09669	.375	RR09686	.454 Casull
RR09687	.32 SWC	RR09673	.40 S&W SWC	RR09684	.50
RR09688	.32 WC	RR09672	10mm Auto		
RR09659	8mm	RR09674	.41 RN		

Preis je Geschoss-Setzschraube € 9,95
RR09604 Kontermutter € 3,70

14 RCBS Geschoss-Setzschraube, mit großem Gewinde (12,6 mm Ø) (aktuelle Serie)



Best.-Nr.	Kaliber	Best.-Nr.	Kaliber
RR90005	6,35 mm RN	RR90019	.357 SIL
RR90071	6,35 mm, 35 grs, GD	RR90026	.375 rund (Gewehr)
RR90013	.32 SWC	RR90040	10 mm SWC
RR90014	.32 WC	RR90039	10 mm RN
RR90072	7,65 mm, 60 grs, GD	RR90074	10 mm, 165 grs, GD
RR90018	.35	RR90067	.40/10 mm - 155 grs, GD
RR90060	9 mm - 90 grs, GD	RR90068	.40/10 mm - 180 grs, GD
RR90061	9 mm - 115 grs, GD	RR90042	.40 BPS
RR90062	9 mm - 124 grs, GD	RR90028	.41 RN
RR90063	9 mm KS	RR90029	.41 SWC
RR90024	9 mm Makarov	RR90033	.44/45 SWC
RR90016	9 mm Mak. - 95 grs	RR90031	.44 - 240 grs, SIL
RR90064	9 mm Mak. - 90 grs, GD	RR90075	.44 - 270 grs, GD
RR90073	.357 Sig TTT	RR90069	.45 - 185 grs, GD
RR90065	.38 - 125 grs, GD	RR90041	.454 Casull TTT
RR90066	.38 - 158 grs, GD	RR90034	.45 - 200 Barnes x
RR90021	9 mm / .357 Rundkopf	RR90070	.45 - 230 grs, GD
RR90023	9 mm / .357 WC	RR90080	.45 - 500 grs, BP Silhouette
RR90051	.357 TTT SIL		

Preis je Geschoss-Setzschraube € 9,95

15 Kontermutter für Geschoss-Setzschraube

RR90000 € 4,90

Lyman Hartmetall-Innenkalibrierer

passend für Lyman Matrizensatz und Adapter für RCBS-Matrizensätze.

LY80298	.20
LY80300	.224
LY80306	.270
LY80302	6 mm
LY80308	7 mm
LY80304	6,5 mm
LY803010	.30
LY80312	.338 Lapua

€ 43,90



PTG Geschossvergleichslehre

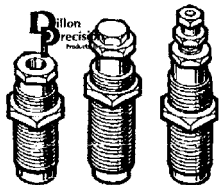
- Gemessen wird vom Grundumfang des Geschosses aus bis zum Hülsenboden, nicht von der Geschossspitze aus.
- Die Stahl-Vergleichslehre hat sechs Löcher, eines für jedes der gelisteten Kaliber.
- Für den Einsatz mit Standard-Schieblehren.



Art.-Nr.	Kaliber	Preis
EX54091	17, 20, 22, 27, 30, 33	€ 31,50
EX54092	22, 24, 25, 26, 28, 30	€ 31,50

Lyman Ersatzteile

LY31303	Leere Matrizenbox	€ 4,10
LY37786	Zündhütchenausstoßernadeln, 10 Stück	€ 5,10
LY26003	Überwurfmutter für Ausstoßernadel	€ 2,90
LY26011	Ausstoßerstange für Kalibriermatrize, small	€ 6,90
LY26012	Ausstoßerstange für Kalibriermatrize, large	€ 6,90
LY26001	Gewindebuchse für Kalibriermatrize	€ 4,90
LY29001	Ausstoßerstange Faustfeuerwaffe	€ 5,90
LY327...	Ausstoßerstange mit Innenkalibrierkern für Langwaffe (bitte Kaliber angeben)	€ 9,90
LY25557	Kontermutter für Geschoss-Setzstempel	€ 2,90
LY25559	Kontermutter für Aufweiter	€ 2,90
LY25087	Kontermutter für Ausstoßerstange	€ 2,90
LY92919	Näpfchen für ZH-Setzstempel, small	€ 2,90
LY92918	Näpfchen für ZH-Setzstempel, large	€ 2,90
LY92920	Feder für ZH-Setzstempel	€ 2,90
LY92924	ZH-Setzstempel, small	€ 2,90
LY92922	ZH-Setzstempel, large	€ 2,90
LY95762	Adapter für All American Hülsenhalter	€ 14,90



Dillon Hartmetall-Kurzwaffen-Matrizensätze

Kalibriermatrix aus Hartmetall mit Hartmetall-Innenkalibrierkern.

Die Dillon-Hartmetall-Matrizensätze für Kurzwaffen beinhalten eine Hartmetall-Kalibriermatrix, eine Setzmatrix und eine separate Crimpmatrix, eine Aufweitematrix gehört nicht zum Lieferumfang, da bei der Dillon 550, 650 und 1050 das Aufweiten zusammen mit dem Pulverfüllen in einem Arbeitsgang geschieht. Sollten Sie Dillon-Matrizensätze in einer Einstationen-Pressen benutzen, bitte separat eine Aufweitematrix bestellen.



Kaliber	Matrizensatz mit Taper-Crimp-Matrize	Preis	Einzel-Hartmetall Kalibriermatrix € 35,90	Einzel-Setzmatrix mit Setzstempel € 31,90	„Accu“ Taper Crimp Einzel-Setzmatrix ohne Setzstempel € 30,90	Einzel-Geschoss-Setzstempel € 6,90
.32 S&W long	DLN14426	€ 79,90	—	—	—	—
9 mm kurz	DLN14401	€ 79,90	DLN14410	DLN14419	DLN14438	DLN14428
9 mm Para	DLN14406	€ 79,90	DLN14415	DLN14424	DLN14443	DLN14433
9x25 Dillon	DLN14601	€ 166,90	—	DLN14603	DLN14604	DLN14700
.38 Super	DLN14399	€ 79,90	DLN14408	DLN14417	DLN14436	—
.38/.357 Mag	DLN14400	€ 79,90	DLN14409	DLN14418	DLN14437	DLN14427
.357 SIG	DLN22083	€ 166,90	—	—	—	—
10 mm / .40 S&W	DLN14398	€ 79,90	DLN14407	DLN14416	DLN14435	DLN14425
.41 Magnum	DLN14402	€ 79,90	DLN14411	DLN14420	DLN14439	DLN14429
.44 Special/Magnum	DLN14403	€ 79,90	DLN14412	DLN14421	DLN14440	DLN14430
.45 ACP / .45 GAP	DLN14404	€ 79,90	DLN14413	DLN14422	DLN14441	DLN14431
.45 Ig. Colt / .454 Casull	DLN14405	€ 79,90	DLN14414	DLN14423	DLN14442	DLN14432

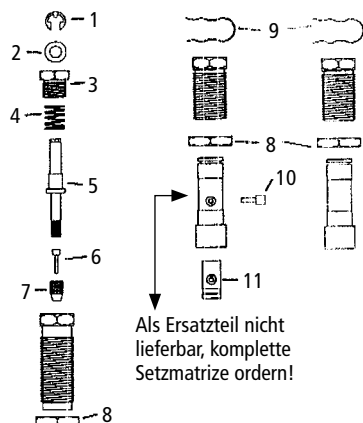
baugleich mit Matrizensatz

.38 Spec. WC
DLN14599

Dillon Matrizenschlüssel DLN10842



€ 9,90



Als Ersatzteil nicht lieferbar, komplette Setzmatrix ordern!

Ersatzteile für Original Dillon-Kurzwaffen-Matrizensätze

1	DLN13837	Federring	€ 2,20
2	DLN13945	Zwischenring	€ 2,20
3	DLN12866	Schraube	€ 3,95
4	DLN13516	Feder	€ 2,20
5	DLN12800	Stange	€ 9,20
6	DLN13753	10 Ausstoßstifte	€ 9,90
7	DLN13429	Haltemutter	€ 3,90
1-7	DLN21530	Ausstoßer komplett	€ 13,30
8	DLN14067	Matrizenring	€ 1,20
9	DLN14445	Haltefeder	€ 3,90
10	DLN14434	Haltestift	€ 1,50
11	DLN13725	Einzel-Geschoss-Setzstempel (Kaliber siehe Tabelle)	€ 6,90
	DLN13725	Leere Box für Matrizensatz	€ 5,10

Dillon Matrizensätze für Langwaffen aus Normalstahl

Kalibriermatrix aus Normalstahl mit Hartmetall-Innenkalibrierkern

Kaliber	Matrizensatz € 84,90	Einzelkalibriermatrix € 49,90	Einzel-Tapercrimp-Matrize € 38,90	Hartmetall-Innenkalibrierkern € 17,90	Ausstoßerstift # 6 € 9,90	Ausstoßerstift zum Einschrauben € 5,10	Einzel-Setzmatrix € 45,90	Setzstempel € 4,90	Trimm-matrize € 63,90 € 67,90*	Ausstoßer komplett € 24,90
.223	DLN10839	DLN12778	DLN21676	DLN13269	DLN13182	DLN13278	DLN21672	DLN12783	DLN20107	DLN21707
.308	DLN15574	DLN10242	DLN21678	DLN13503	DLN11430	DLN13132	DLN21674	DLN12001	DLN20106	DLN21709
.30-06	DLN10840	DLN12238	DLN21677	DLN13503	DLN11430	DLN13069	DLN21673	DLN12001	DLN20108	DLN21708
.30-30	DLN21989	DLN21983	DLN22035	DLN13503	DLN11430	DLN13132	DLN21990	DLN12001	DLN20111*	DLN21709

Dillon Matrizensätze für Langwaffen mit Hartmetall-Kalibriermatrix

Die Dillon Langwaffen-Matrizensätze werden mit minimalen Toleranzen gefertigt. Die Kalibriermatrix ist innen hochglanzpoliert und wird mit einem Hartmetall-Innenkalibrierer geliefert. Neben der eigentlichen Setzmatrix ist im Lieferumfang ebenfalls eine separate TaperCrimp-Matrize enthalten.

Kaliber	Matrizensatz	Einzelkalibriermatrix	Einzel-Tapercrimp-Matrize € 38,90	Hartmetall-Innenkalibrierkern € 17,90	Ausstoßerstift # 6 € 9,90	Ausstoßerstift zum Einschrauben € 5,10	Einzel-Setzmatrix € 45,90	Setzstempel € 4,90	Trimm-matrize € 63,90	Ausstoßer komplett € 24,90
.223	DLN10096 € 183,60	DLN10223 € 132,30	DLN21676	DLN13269	DLN13182	DLN13278	DLN21672	DLN12783	DLN20107	DLN21707
.308	DLN10793 € 183,60	DLN10234 € 152,90	DLN21678	DLN13503	DLN11430	DLN13132	DLN21674	DLN12001	DLN20106	DLN21709
.30 Carbine	DLN20625 € 144,90	DLN97039 € 96,90	DLN12892	nicht lieferbar	DLN11430	DLN13132	DLN12394	nicht lieferbar	nicht lieferbar	DLN97046